

Mastercam®



Fresagem

Multi-threading

Mais rápido, usa tecnologia Multi-processor

Melhor Acabamento

Novo filtro permite melhorar o acabamento de superfícies

Modelação

Superfícies

Novos comandos para criar e editar superfícies

WCS dinâmicos Planos dinâmicos

Geral

Novo Interface

Mais produtivo em Windows XP / Vista 32bits ou 64bits

File Compare

Comparação de ficheiros 2D ou 3D

Undo e Redo

Ilimitado

Conversores

Conversores actualizados e novo conversor STEP incluído

Fresagem 3D e 2D com estratégias para Alta Velocidade (HSM)

Cálculo mais rápido em peças complexas, otimizado para maquirar mais rápido na máquina CNC e para prolongar a vida da ferramenta

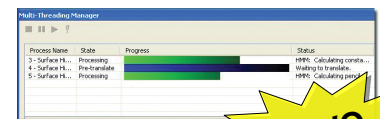
Multi-threading

Mais rápido, usa tecnologia Multi-processor. Multi-threading é a capacidade de segmentar cálculos complexos em multi-processadores, aproveitando todos os recursos do computador.

Existem dois grandes benefícios no uso do multi-threading:

Os programadores podem continuar a programar ou modelar enquanto as maquinações são calculadas nos vários processadores.

Uma diminuição enorme no tempo total de cálculo.



NOVO

Melhor Acabamento

Novo filtro permite melhorar o acabamento de superfícies. Mastercam introduziu um potente novo filtro para melhorar as maquinações 3D de superfícies. Este novo filtro permite um maior controle sobre as maquinações de superfícies, resultando em melhor acabamento de superfícies e melhoria de velocidade de corte de acordo com as características de cada máquina.

NOVO



WCS dinâmicos Planos dinâmicos

Mais simples!
Facilita a criação ou alteração de WCS ou planos de uma forma mais intuitiva e dinâmica, podendo usar a origem do modelo para a modelação ou maquinação.

NOVO

